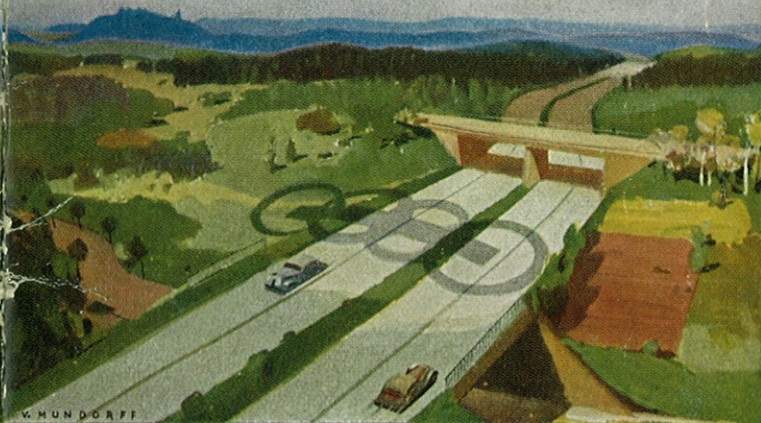


AUTOMOBILE · MOTORRADER · MOTOREN


AUTO UNION






Das Programm der





1937—jeder vierte in Deutschland zugelassene Personenkraftwagen, jedes dritte zugelassene Motorrad Erzeugnisse der  Es gibt kaum einen stärkeren Beweis für technische Vollkommenheit und praktische Bewährung.

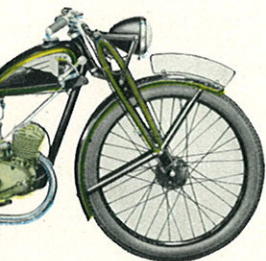
„Sieg der Qualität“ — — — so kann man diesen Erfolg nennen. „Sieg der Qualität“ verschaffte den Marken der  Weltgeltung! Ein beispielloser, vielseitiger Erfahrungsschatz, gestützt auf jahrzehntelange Tradition, verbindet die Werke der  Nur so war es möglich, ein Fabrikationsprogramm entstehen zu lassen, das vom wirtschaftlichen Leichtmotorrad bis zur schnellen Sportmaschine, vom sparsamen Wagen niedrigster Preisklasse bis zum repräsentativen 120 PS Großwagen für jedermann das richtige Fahrzeug vorsieht. AUDI-, DKW-, HORCH-, WANDERER-Automobile und Nutzfahrzeuge, DKW-Motorräder und Motoren legen Zeugnis ab für technischen Fortschritt und beste Wertarbeit.

Die folgenden Seiten geben eine vollständige Übersicht über das Fabrikationsprogramm der , geordnet nach Preisen: Wagen-Preise ab Werk, Motorräder frachtfrei nach jeder deutschen Bahnstation.

MOTORRÄDER

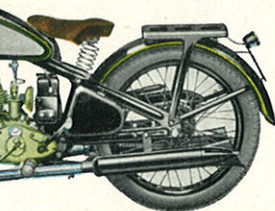


Motorräder haben bis heute das
Motorradfabrik der Welt, ver-
k, zuverlässig und wirtschaft-
rücke, die heute der Käufer an-
liches Motorrad stellen kann.



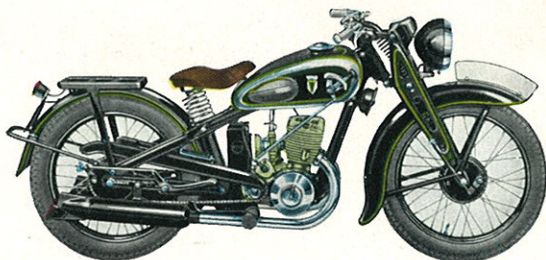
PS
AKT - M O T O R
Drei-
r. Be-

RM 345.-



PS
AKT - M O T O R
Drei-
g-
ahmen.

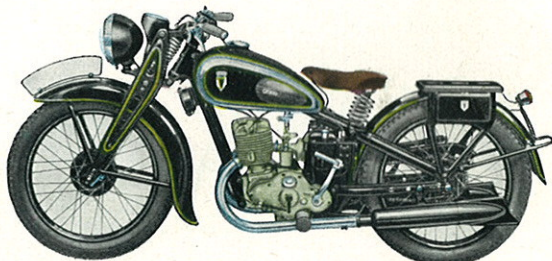
RM 540.-



DKW SB 200 · 7 PS

200 ccm · Z W E I T A K T - M O T O R
mit Umkehrspülung. Dreigang-
Block-Getriebe. Steckachse. Auf-
klappbarer Hinterkotflügel. Tacho

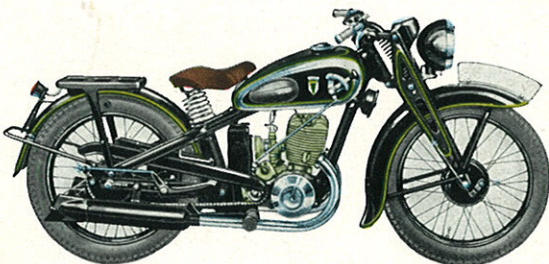
RM 666.-



DKW SB 200 A · 7 PS

200 ccm · Z W E I T A K T - M O T O R
mit Umkehrspülung. Elektrischer
Anlasser. Dreigang-Block-Getriebe
Steckachse. Beleuchtbarer Tacho

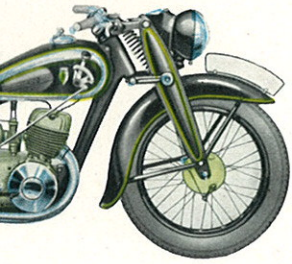
RM 725.-



DKW SB 250 · 9 PS

250 ccm · Z W E I T A K T - M O T O R
mit Umkehrspülung. Dreigang-
Block-Getriebe. Steckachse. Auf-
klappbarer Hinterkotflügel. Tacho

RM 685.-

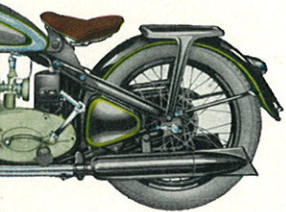


9 PS

ZWEI- AKT - M O T O R

Hand-
Tacho

RM 725.-

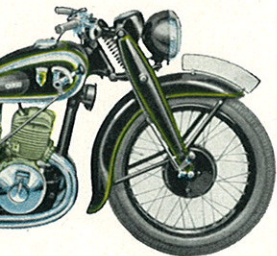


5 PS

ZWEI- AKT - M O T O R

Hand-
Tacho

RM 875.-



3 PS

ZWEI- AKT - M O T O R

Drei-
Tacho

RM 995.-

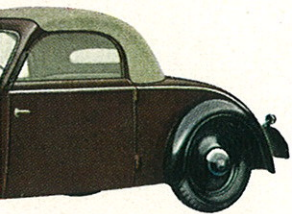
DKW - FRONT



DKW hat neue, bahnbrechende Konstruktionsgedanken für den Automobilbau in seiner Klasse gebracht. Über 180 000 begeisterte DKW-Wagen-Besitzer bestätigen die Richtigkeit des eingeschlagenen Weges. DKW ist mehr als ein „kleiner Wagen“! Zweitaktmotor und Frontantrieb geben Baumöglichkeiten, welche alle Wünsche erfüllen, die man an einen sparsamen, leistungsstarken und geräumigen Gebrauchswagen stellen kann. Der ventillose DKW-Zweitakt-Zweizylindermotor hat nur 5 bewegte Teile, deshalb ist der Verschleiß sehr gering. Die hohe Leistung dieses ausdauernden Motors, seine stete Startbereitschaft und die sprichwörtliche Wirtschaftlichkeit sind unübertroffen.

Die vielgerühmte Fabrsicherheit gibt ihm der Frontantrieb, der das Fahrzeug zieht und nicht schiebt. Willig gehorcht der Wagen seiner Lenkung selbst in schärfsten Kurven. Erhöht wird diese Fabrsicherheit noch durch das System der Wagenkasten-Aufhängung „Schwebeachse“.

Antriebsorgane und Motor sind zu einem Block vereinigt, wodurch eine hohe Gewichtsparsamkeit und außerordentlicher Platzgewinn erzielt wird. Das verwindungssteife Zentralkastenrahmen-Fabrgestell bedingt mit die gute Bodenhaftung der Räder. Die Sitzräume liegen zwischen den Achsen. Für die Richtigkeit der beim DKW verfolgten Konstruktionsprinzipien legen die schönen und geräumigen DKW-Karosserien Zeugnis ab.

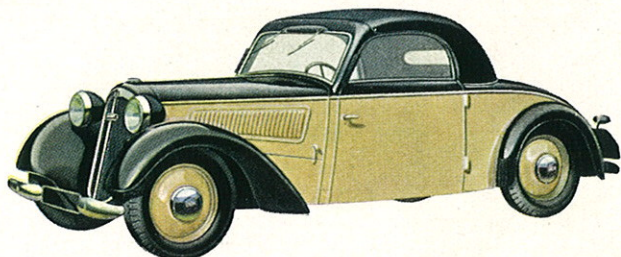


H S K L A S S E

C A B R I O

*motor.
2,61 m*

RM 1650.-

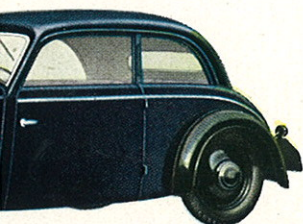


D K W - M E I S T E R K L A S S E

Z W E I S I T Z E R - C A B R I O

*20 PS. Ventilloser Zweitaktmotor.
700 ccm. Freilauf. Zwei Sitze, zwei
Gastsitze. Radstand 2,61 m*

RM 2175.-

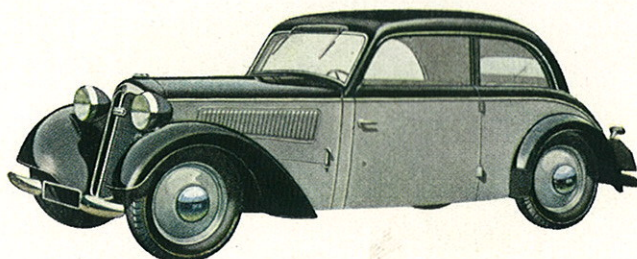


H S K L A S S E

E R

*motor.
2,61 m.
100.-*

RM 1795.-

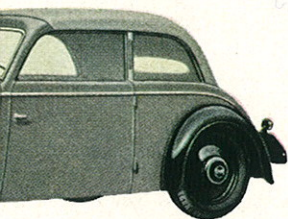


D K W - M E I S T E R K L A S S E

I N N E N L E N K E R

*20 PS. Ventilloser Zweitaktmotor.
700 ccm. Freilauf. Vier Sitze. Rad-
stand 2,61 m*

RM 2350.-

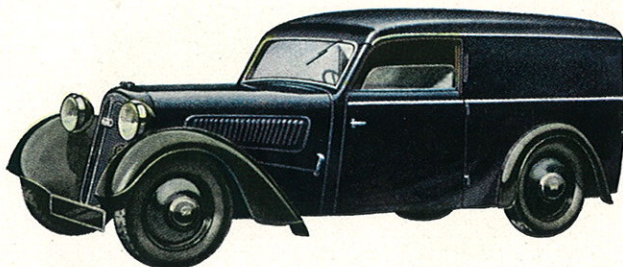


H S K L A S S E

O

*motor.
2,61 m.
100.-*

RM 1880.-

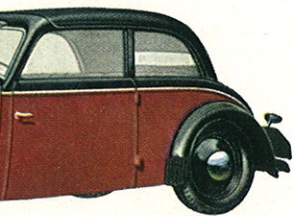


D K W - F R O N T

L I E F E R W A G E N

*20 PS. Ventilloser Zweitaktmotor.
700 ccm. Laderaum: Höhe 86 cm.
Fläche 143 x 124 cm. Zwei Sitze.
Radstand 2,61 m*

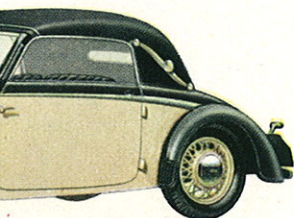
RM 2350.-



ERKLASSE

O
motor.
Rad-

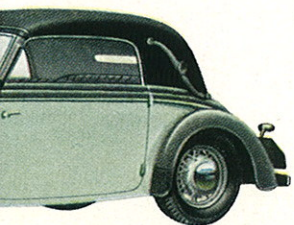
RM 2450.-



T-LUXUS CABRIOLET

motor.
Rad-

RM 3250.-



T-LUXUS CABRIOLET

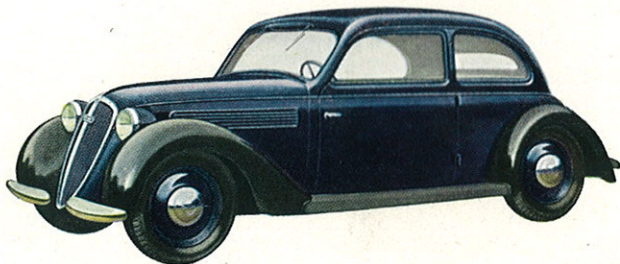
motor.
Rad-

RM 3400.-

DKW - SONDERKLASSE



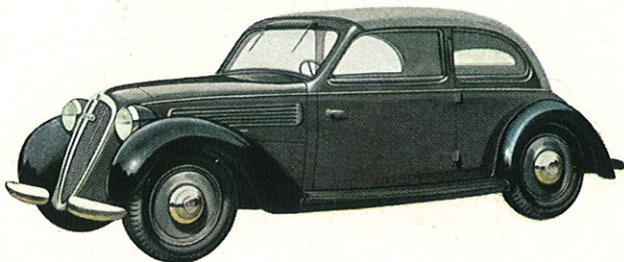
Ein ventilloser Zweitaktmotor, elastisch und schnell - ein Fabrgestell, das Sicherheit bedeutet und eine Karosserie von vornehmer Eleganz - das ist der „große DKW“ - die Sonderklasse. Vier Arbeitszylinder geben diesem geschmeidigen und temperamentvollen DKW-Zweitaktmotor die Kraftimpulse eines Achtzylinder-Viertakters. Die Raumersparnis durch die V-Anordnung dieses großen 4=8 DKW-Motors schafft die ungewöhnliche Platzfülle der schönen Stabkarosserie.



DKW - SONDERKLASSE INNENLENKER

32 PS. Ventilloser Zweitakt-Vierzylindermotor. 1050 ccm. Freilauf. Vier Sitze. Radstand 2,60 m

RM 3100.-



DKW - SONDERKLASSE C A B R I O

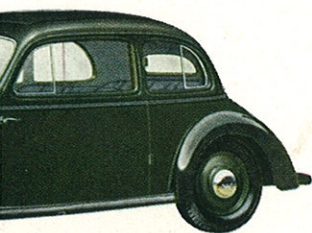
32 PS. Ventilloser Zweitakt-Vierzylindermotor. 1050 ccm. Freilauf. Vier Sitze. Radstand 2,60 m

RM 3200.-

AUTOMOBILE



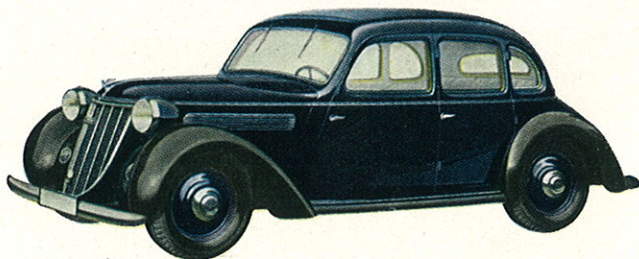
...ießen seit 25 Jahren Qualitäts-
Besitzer von WANDERER-
...er Technik und die solide Bau-
...ubauen, die schnell, aber wirt-
...er trotz hoher Beanspruchung
...nie mit behaglicher Geräumig-
...immer das Ziel der Konstruk-
...Automobilen. Das Ergebnis:
...tr. Vierzylinder, Modelle mit
...urigen und deshalb für hohe
...S Motor und WANDERER
...chsylinder mit dem starken
...ender Federung und Kurvenlage
...n diese Typen außerordentlich
...ere, mehr als dreißigtausend-
...Automotoren sind: W40
...r Leistung von 40 PS, und
...mit einer Leistung von 55 PS.



...ER W 24

...ER
Vier
...6 m.

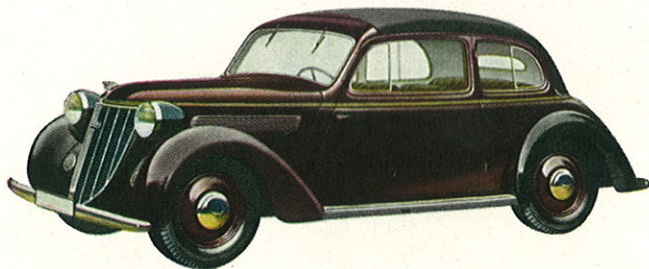
RM 3875.-



W A N D E R E R W 2 4
I N N E N L E N K E R

42 PS. Vierzylinder. 1,8 Liter. Vier
bis fünf Sitze. Radstand 2,6 m.
4 Türen, 6 Fenster

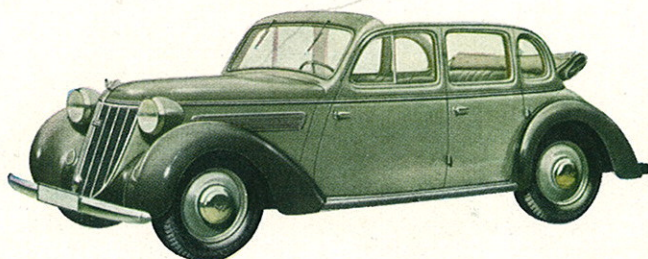
RM 3985.-



W A N D E R E R W 2 4
C A B R I O - L I M O U S I N E

42 PS. Vierzylinder. 1,8 Liter. Vier
bis fünf Sitze. Radstand 2,6 m.
2 Türen, 4 Fenster

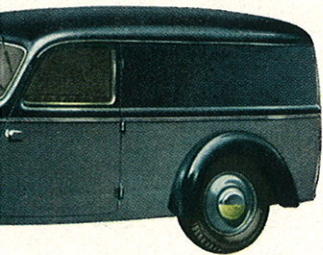
RM 4100.-



W A N D E R E R W 2 4
C A B R I O - L I M O U S I N E

42 PS. Vierzylinder. 1,8 Liter. Vier
bis fünf Sitze. Radstand 2,6 m.
4 Türen, 6 Fenster

RM 4210.-

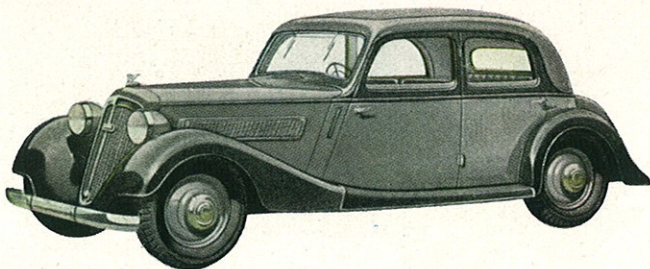


R E R W 2 4

EN

r. La-
50 mm.
500 kg

RM 4250.-

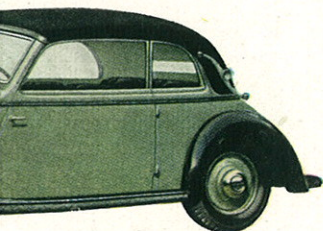


W A N D E R E R W 4 5

I N N E N L E N K E R

55 PS. Sechszylinder. 2,3 Liter.
Vier bis fünf Sitze. Radstand 3 m

RM 4975.-

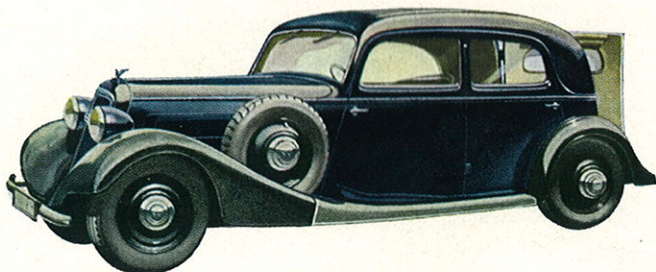


R E R W 2 4

ET

.Vier

RM 4950.-

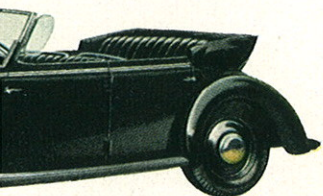


W A N D E R E R W 4 0

K O M B I N A T I O N S - L I M O U S I N E

40 PS. Sechszylinder. 2 Liter. Vier
bis fünf Sitze. Gegen Aufpreis von
RM 350.- als Arztwagen m. Tragabre

RM 5100.-



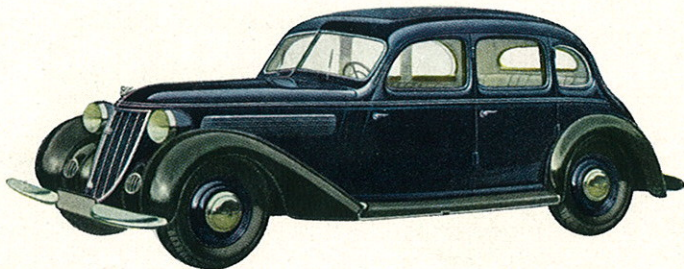
R E R W 2 4

N

Vier

m

RM 4950.-

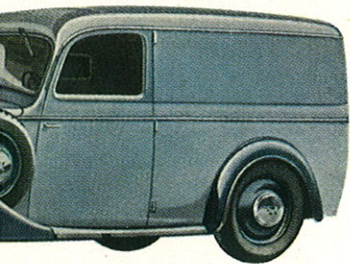


W A N D E R E R W 2 3

I N N E N L E N K E R

62 PS. Sechszylinder. 2,7 Liter.
Vier bis fünf Sitze. Radstand 2,9 m

RM 5350.-



R E R W 2 3

E N

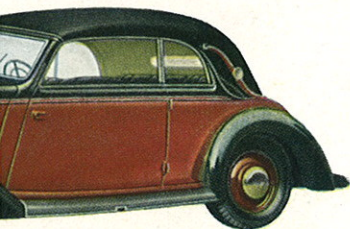
Liter.

Höhe

Trag-

Fahrer

RM 5550.-



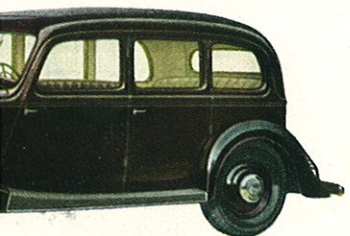
R E R W 2 3

E T

Liter.

d 2,9 m

RM 6450.-



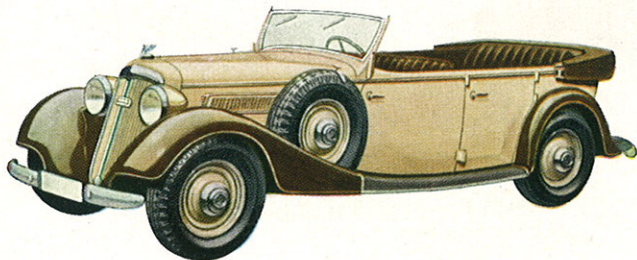
R E R W 2 6

L I M O U S I N E

. Sechs

3,15 m

RM 6500.-



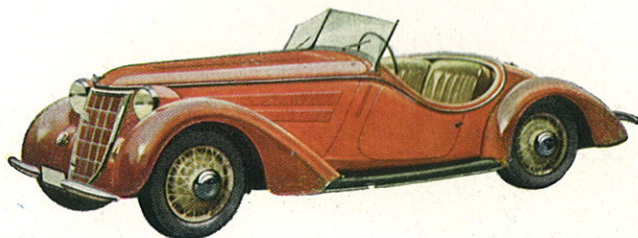
W A N D E R E R W 2 6

P H A E T O N

62 PS Sechszylinder. 2,7 Ltr. Sechs

bis sieben Sitze. Radstand 3,15 m

RM 6950.-



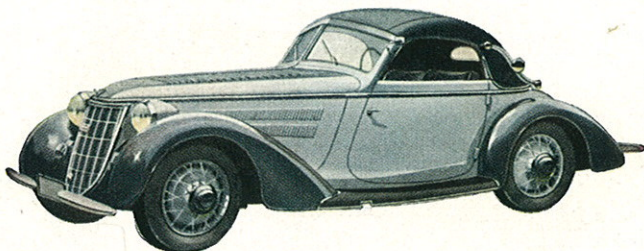
W A N D E R E R W 2 5 K

S P O R T - R O A D S T E R O F F E N

85 PS. Sechszylinder. 2 Ltr. Kom-

pressor. Zwei Sitze. Radstand 2,65 m

RM 7950.-



W A N D E R E R W 2 5 K

S P O R T - C A B R I O L E T

85 PS. Sechszylinder. 2 Ltr. Kom-

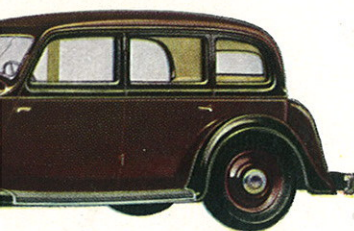
pressor. Zwei Sitze. Radstand 2,65 m

RM 8250.-

FRONT



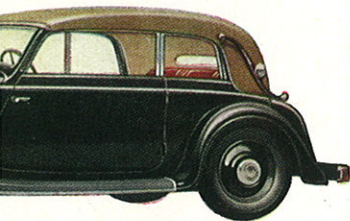
eine weit über dem Durchschnitt
 Sein Frontantrieb verleiht ihm
 und Kurvensicherheit. Aber nicht
 Fortschrittlichkeit, sondern auch
 der formvollendeten Karosserien
 Stellung im Automobilbau ein.



FRONT R-LIMOUSINE

Front-
 3,10 m

RM 5900.-



FRONT R-CABRIOLET

Front-
 3,10 m

RM 6875.-

H O R C H



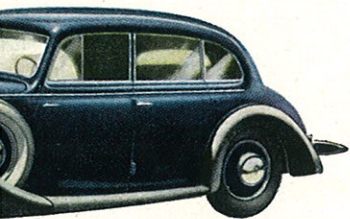
In einer Zeit, in der fast alle europäischen Firmen vornehmlich die Entwicklung des Kleinwagens förderten, hat HORCH unbeirrt am Bau großer und starker Wagen festgehalten. Beharrlichkeit und Verantwortungsfreudigkeit ließen das gesteckte Ziel erreichen. So kam es, daß HORCH-Wagen weit über die Grenze des Reiches hinaus als vorbildliche Vertreter deutscher Ingenieurkunst und Geschmackskultur gelten.

Wenn HORCH im Jahre 1937 – nach elfjährigem Bau serienmäßiger Achtzylinder – das Jubiläum des 25000. Achtzylinders feierte, so war dies nicht nur ein Jubiläum der Zahl – mehr noch ein stolzes Wahrzeichen deutscher Wertarbeit. Weltberühmt durch die vollendete, harmonische Schönheit ihrer Linie und Ausstattung, durch die unübertroffene Präzision ihrer Herstellung, ihrer Leistung und Ausdauer zählen HORCH-Wagen mit zu den besten der Welt.

HORCH baut zwei Motoren - Typen, den 3,5 Ltr. HORCH-V-Achtzylinder und den 5 Ltr. HORCH-Reihen-Achtzylinder.

Der 3,5 Ltr. Motor ist ein V-Achtzylinder mit einer Leistung von 82 PS. Je 4 Zylinder stehen in V-Form einander gegenüber. Die dadurch erreichte kurze Baulänge der leistungsfähigen Maschine ergibt günstigste Innenmaße der Karosserie.

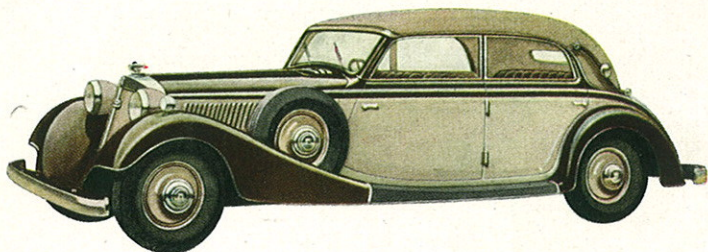
Der 5 Ltr. Reihen-Achtzylinder hat eine Leistung von 120 PS. Dem zuverlässigen, wirtschaftlichen Motor ebenbürtig ist das Fahrgestell, das diesem starken, schönen Wagen eine unübertroffene Straßenlage gibt.



3,5 L I T E R

E R
s fünf

RM 8500.-



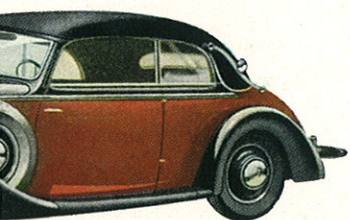
H O R C H 3,5 L I T E R

4 - T Ü R E N - C A B R I O L E T

82 PS. V-8-Zylinder. Vier bis fünf

Sitze. Radstand 3,35 m

RM 10700.-

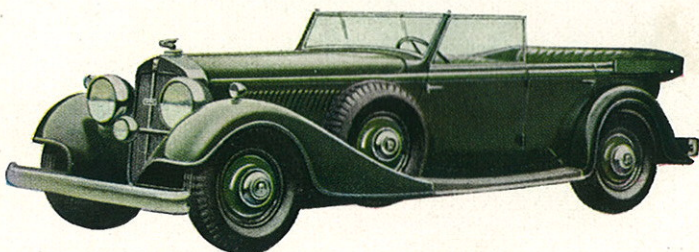


3,5 L I T E R

C A B R I O L E T

s fünf

RM 9700.-



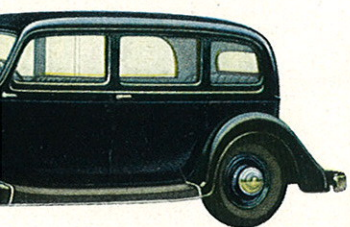
H O R C H 3,5 L I T E R

P H A E T O N

82 PS. V-8-Zylinder. Sechs bis sie-

ben Sitze. Radstand 3,35 m

RM 10750.-

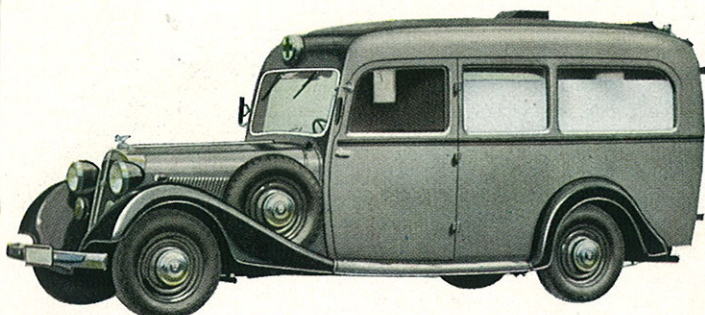


3,5 L I T E R

L I M O U S I N E

s sie-

RM 9900.-



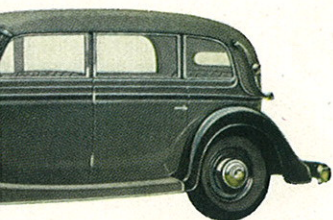
H O R C H 3,5 L I T E R

K R A N K E N - T R A N S P O R T W A G E N

82 PS. V-8-Zylinder. 2 Bahren.

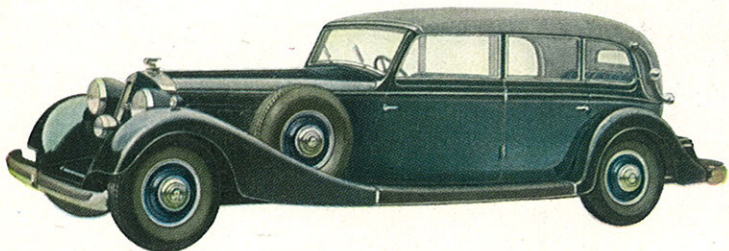
Radstand 3,35 m

RM 11110.-



5 L I T E R
C A B R I O L E T
sie-

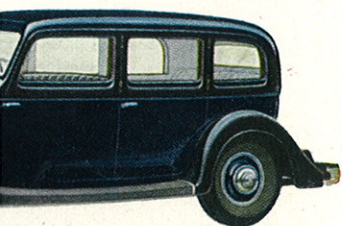
RM 12900.-



H O R C H 5 L I T E R
P U L L M A N - C A B R I O L E T

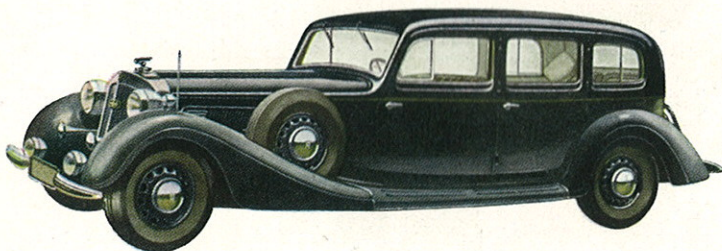
*120 PS. Reihen-8-Zylinder. Sechs
bis sieben Sitze. Radstand 3,75 m*

RM 16650.-



5 L I T E R
L I M O U S I N E
*Sechs
75 m*

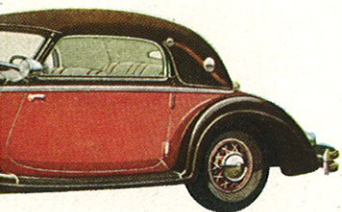
RM 13950.-



H O R C H 5 L I T E R
P U L L M A N - L I M O U S I N E
I N S O N D E R A U S F Ü H R U N G

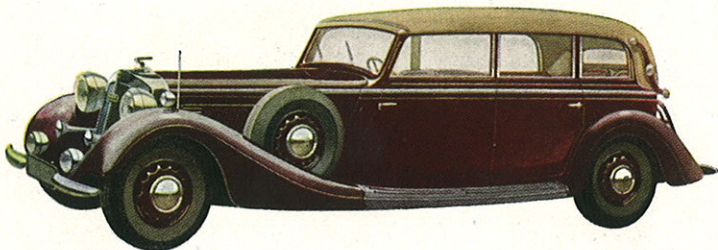
*120 PS. Reihen-8-Zylinder. Sechs
bis sieben Sitze. Radstand 3,74 m*

RM 17500.-



5 L I T E R
C A B R I O L E T
*Vier
75 m*

RM 14900.-



H O R C H 5 L I T E R
P U L L M A N - C A B R I O L E T
I N S O N D E R A U S F Ü H R U N G

*120 PS. Reihen-8-Zylinder. Sechs
bis sieben Sitze. Radstand 3,74 m*

RM 20500.-

MOTOREN

FT UND INDUSTRIE



gkeit, hohe Leistung, geringes
bei geringster Wartung kenn-
schritt aller DKW-Einbau-
gen schufen Typen von 1,8 bis
auf Grund ihrer zweckentspre-
geforderten Betriebsansprüchen
den geringen Raumbedarf sind
erwendung besonders geeignet.



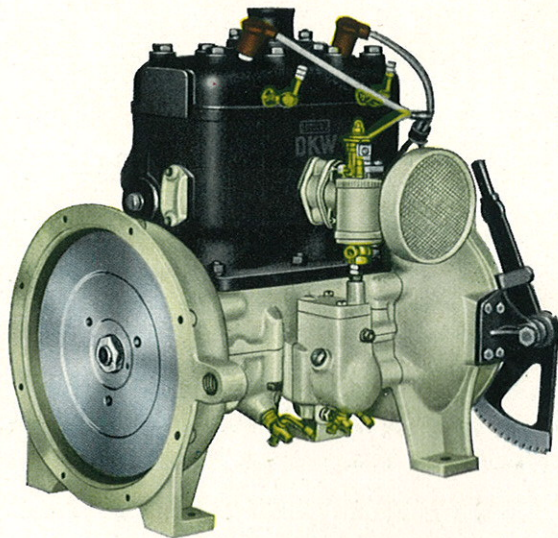
SALMOTOREN

ER

Ge-
Bo-
ßen-
o PS,

von RM 170.-

bis RM 620.-



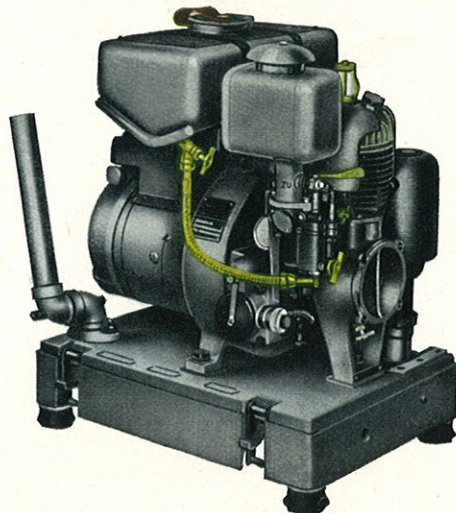
DKW-UNIVERSALMOTOREN

ZWEIZYLINDER

als Bootmotoren, für Motor-
Feuerspritzen, Generatoren, Klein-
Zugmaschinen usw., von 14 bis 30 PS,
wassergekühlt

von RM 500.-

bis RM 790.-



DKW-SPEZIALMOTOREN

EIN- UND ZWEIZYLINDER

für elektrische Stromerzeugung,
300 bis 5000 Watt Generatorlei-
stung (1 bis 8,5 PS), für Liefer-
wagen (5 und 13 PS), für Gespann-
Grasmäher (2,5 PS), für Gespann-
Bindemäher (5,5 bis 6 PS)

ab RM 300.-



siegen 1937

*schwersten Rennen in Afrika,
Sie erringen dabei
6 dritte Preise.*

RENNWAGEN

*nationale und intern. Konkurrenz
male Klassenrekorde.*

LEICHTGEWICHTSWAGEN

*erringen in den bedeutendsten
des Jahres
; 5 Silberne Mannschafts-
; 26 Silberne Medaillen;*

RÄDER

*größten nationalen und inter-
uropa und Australien.*

te Preise.

RÄDER

endsten Zuverlässigkeitsfahrten

*; 16 Silberne Mannschafts-
preise; 30 Goldene Medaillen;
iserne Medaillen.*

WELTREKORDE

*tschen Motorrad-Meisterschaften
n der O. N. S. vergeben wurden:*

..... Ewald Kluge
is 600 ccm Karl Braun †
is 1000 ccm Hans Kahrmann
A-MEISTERSCHAFTEN
is 600 ccm Karl Braun †
is 1000 ccm Hans Schumann